

Gletscherpfad Steinalp

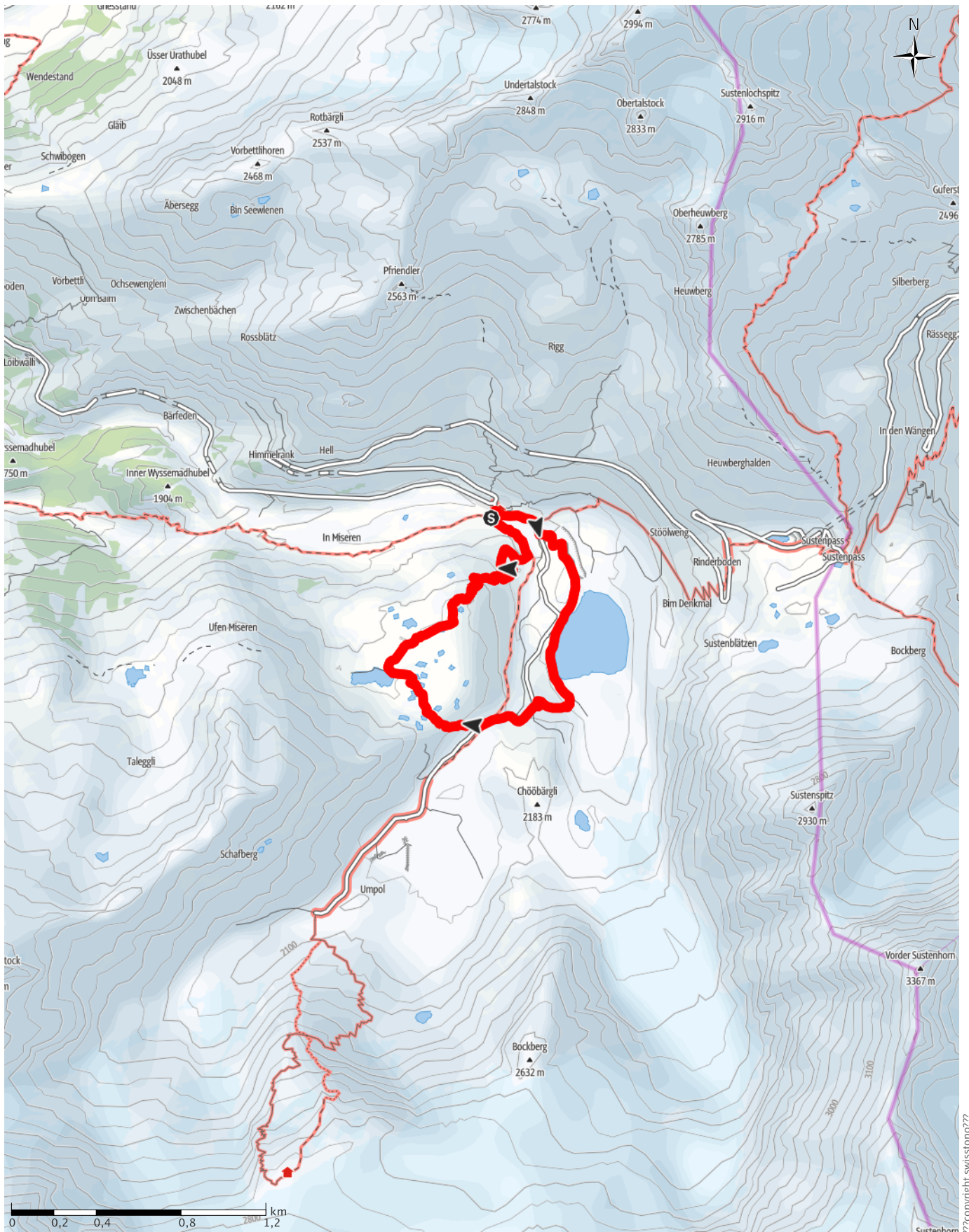
← 4,1km

🕒 1:31Std

⬆️ 223m

⬆️ 223m

Schwierigkeit mittel

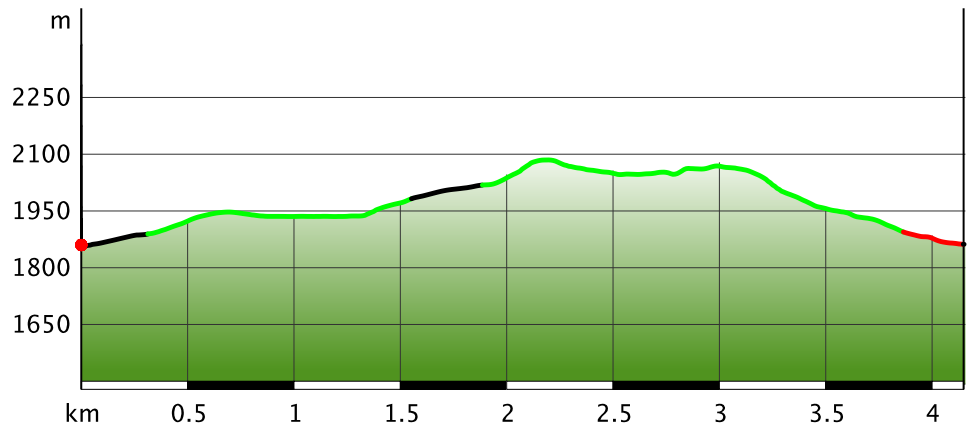


Gletscherpfad Steinalp

Wegart

Weg	3,2km
Pfad	0,3km
Straße	0,6km

Höhenprofil



Tourdaten

Fernwanderweg

Strecke ↔ 4,1 km

Dauer ⌚ 1:31 Std

Aufstieg ▲ 223 m

Abstieg ▼ 223 m

Schwierigkeit mittel

Kondition ●●●●●

Technik ●●●●●

Höhenlage



Beste Jahreszeit

JAN | FEB | MÄR
APR | MAI | JUN
JUL | AUG | SEP
OKT | NOV | DEZ

Bewertungen

Autoren

Erlebnis ●●●●●

Landschaft ●●●●●

Community


Weitere Tourdaten

Eigenschaften


aussichtsreich geologische Highlights

botanische Highlights

Auszeichnungen (& Barrierefreiheit)

 Rundtour

 Einkehrmöglichkeit

 familienfreundlich



KWO, Grimselwelt

Aktualisierung: 29.03.2018

Entdecken Sie die hochalpine Landschaft am Susten mit allen Sinnen. Der Gletscherpfad Steinalp ermöglicht es Ihnen, an fünfzehn Stationen die ganz besonderen geographischen, geologischen und biologischen Besonderheiten zu erleben und verstehen zu lernen. Eine ausführliche Broschüre zum

Gletscherpfad und den Stationen erhalten Sie im Hotel Steingletscher (Alpin Center Sustenpass).

[Tour auf grimselwelt.ch](http://grimselwelt.ch)

Schutzgebiete (1)

BLN Steingletscher

In diesen Schutzgebieten gelten folgende Regeln:
Bitte berücksichtigt die lokalen Hinweise zum Schutz der Natur.

Tour zum Mitnehmen für iPhone und Android



QR-Code scannen und diese Tour offline speichern, mit Freunden teilen und mehr ...

Webseite

<http://regio.outdooractive.com/oar-wanderplaner-ch/s/bKkEa>