

# Auf altem Passweg zur Grossen Scheidegg

← 14,6km | ⌚ 5:00Std | ↗ 1521m | ↘ 159m | Schwierigkeit schwer



???:copyright-swissstopo???

# Auf altem Passweg zur Grossen Scheidegg

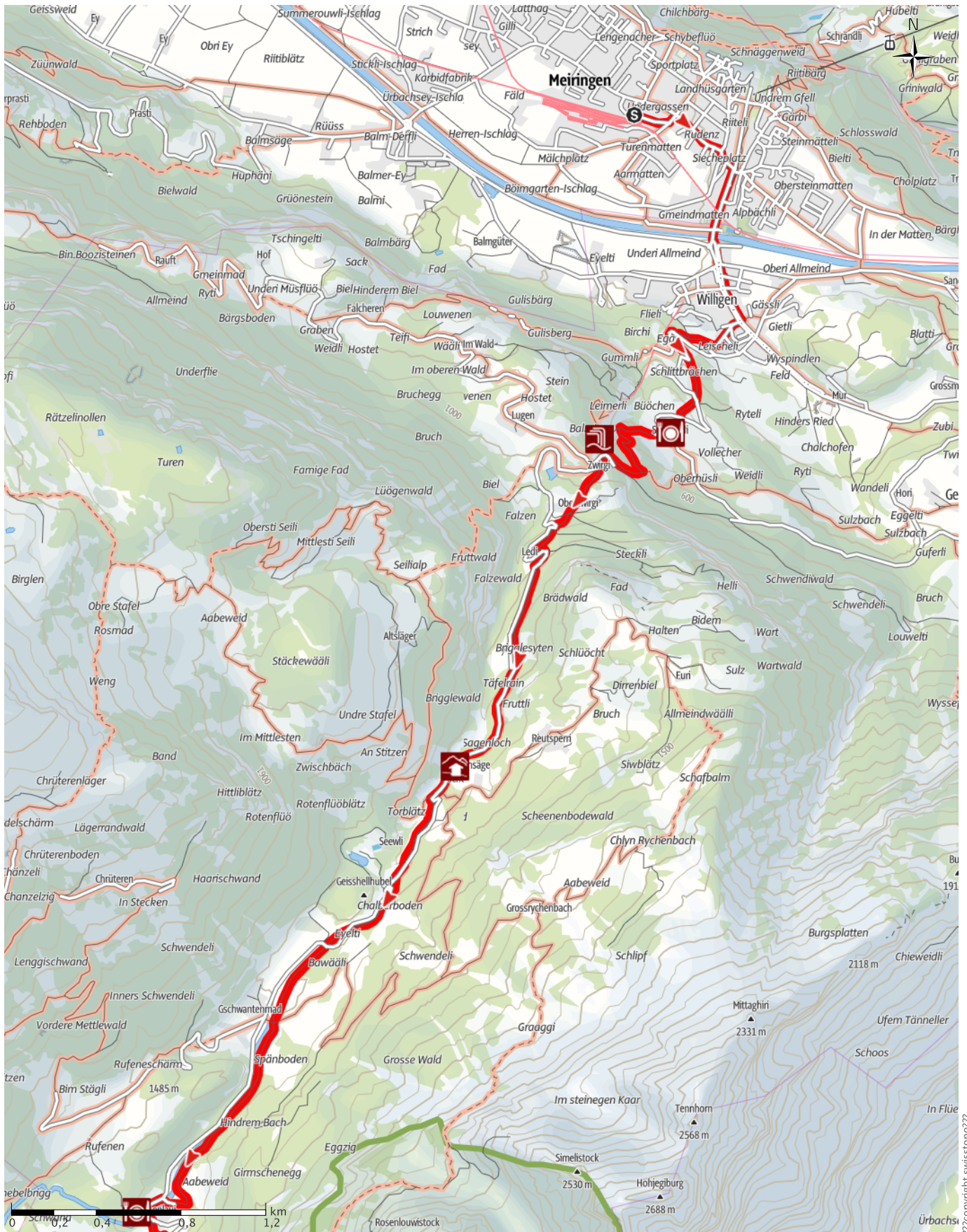
← 14,6km

🕒 5:00Std

▲ 1521m

▼ 159m

Schwierigkeit schwer



# Auf altem Passweg zur Grossen Scheidegg

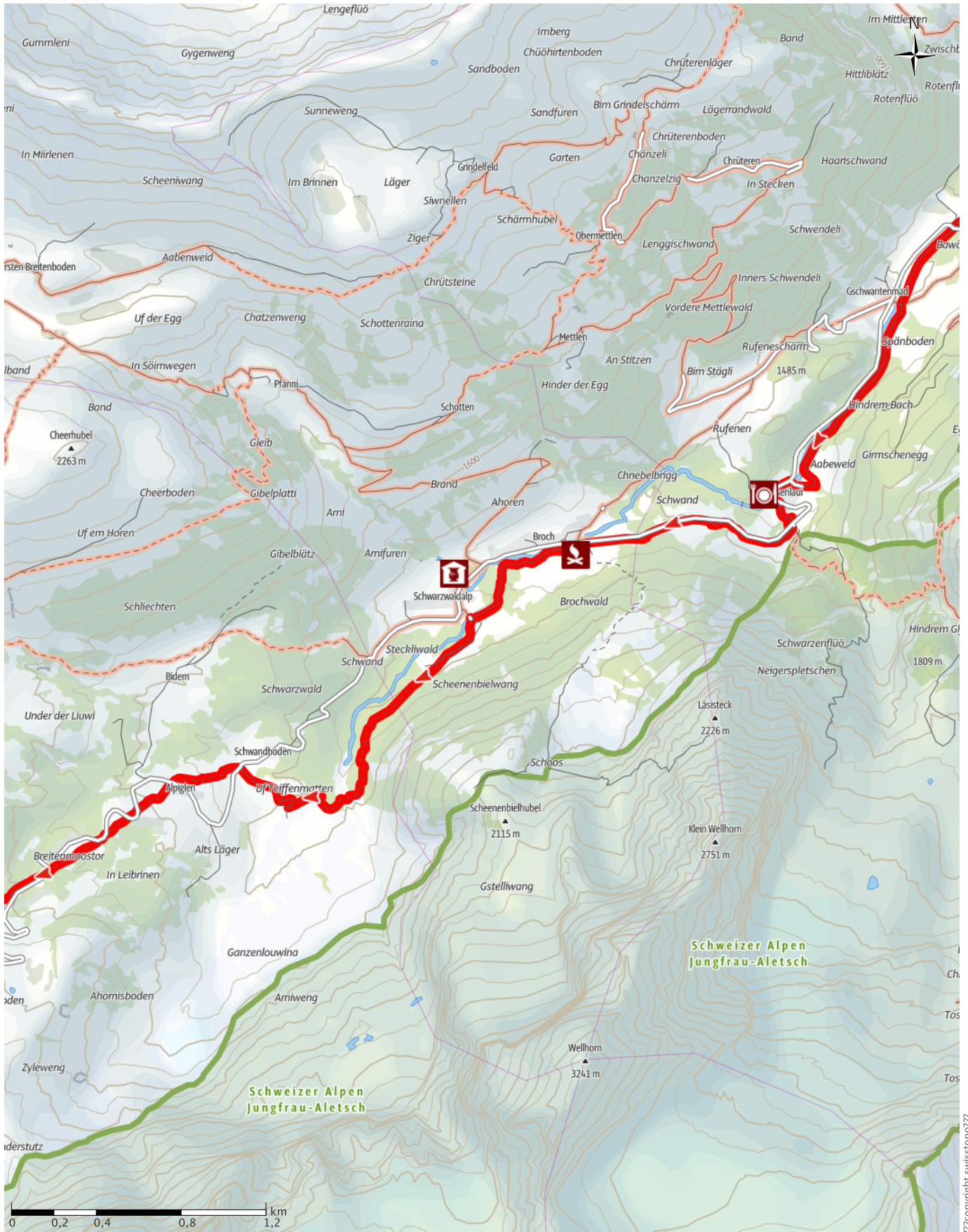
← 14,6km

🕒 5:00Std

⬆️ 1521m

⬆️ 159m

Schwierigkeit schwer



# Auf altem Passweg zur Grossen Scheidegg

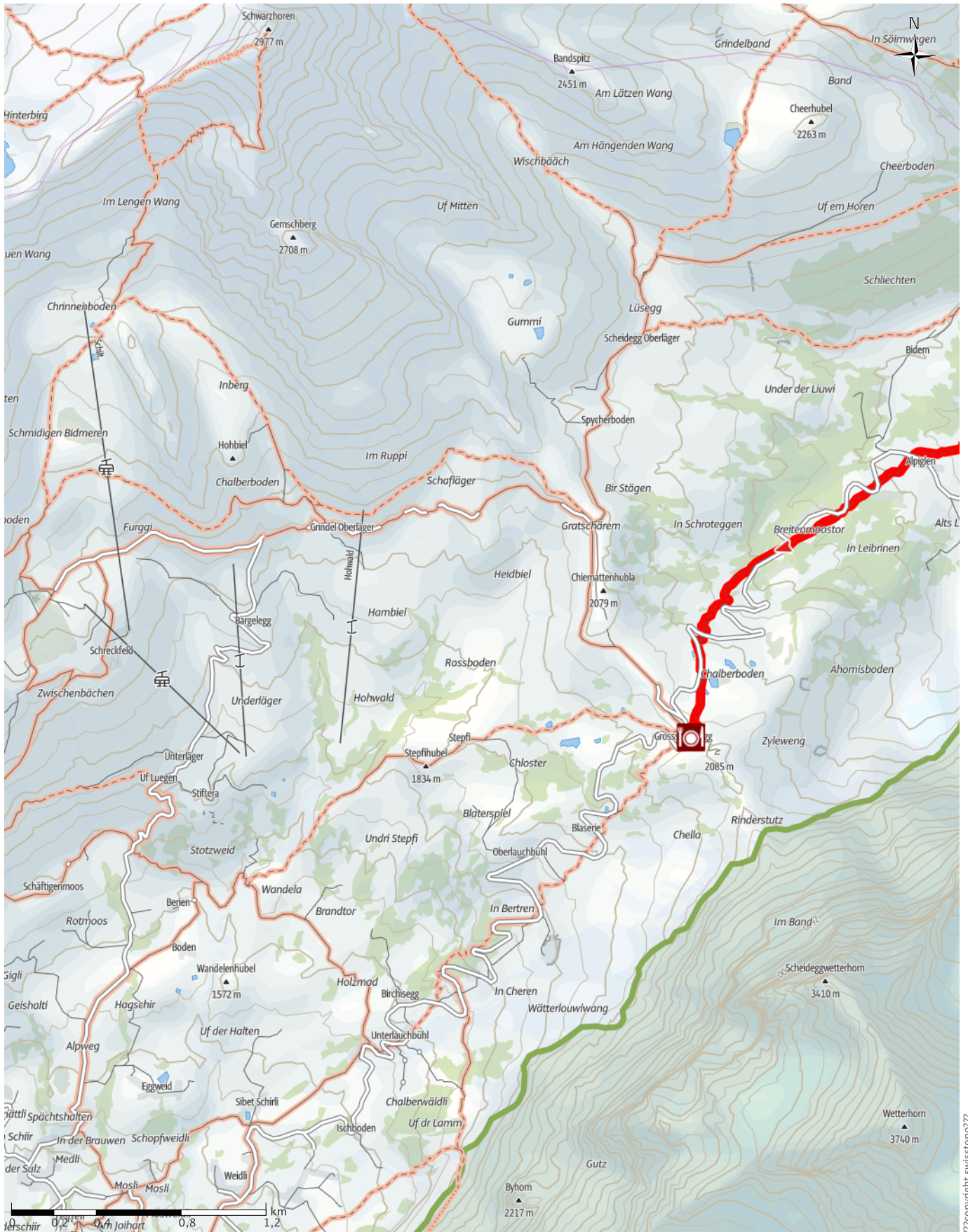
← 14,6km

🕒 5:00Std

⬆️ 1521m

⬆️ 159m

Schwierigkeit schwer



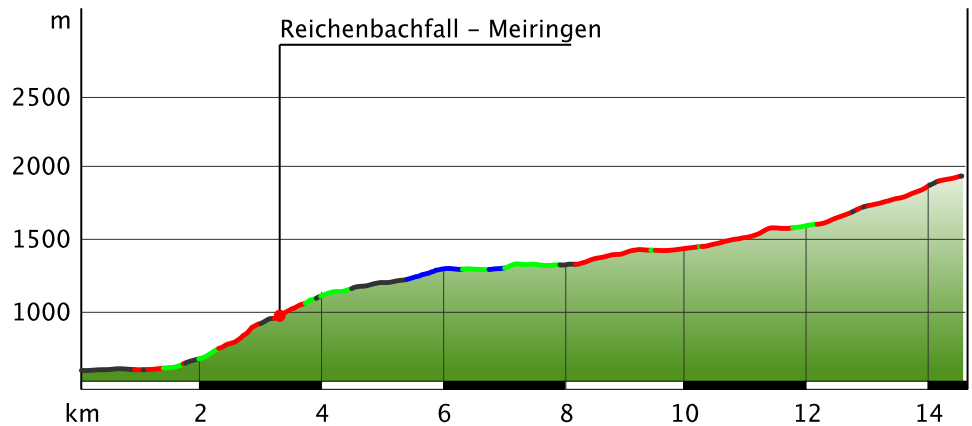
????copyright-swissstopo???

# Auf altem Passweg zur Grossen Scheidegg

## Wegart

Asphalt	3km
Schotterweg	1,2km
Weg	3,1km
Pfad	7,3km

## Höhenprofil



## Tourdaten

### Wanderung

Strecke ↔ 14,6 km

Dauer ⌚ 5:00 Std

Aufstieg ▲ 1521 m

Abstieg ▼ 159 m

Schwierigkeit schwer

Kondition ●●●●●

Technik ●●●●●

Höhenlage



## Beste Jahreszeit

JAN | FEB | MÄR  
 APR | MAI | JUN  
 JUL | AUG | SEP  
 OKT | NOV | DEZ

## Bewertungen

### Autoren

Erlebnis ●●●●●

Landschaft ●●●●●

### Community

Tour (1) ★★★★★

## Weitere Tourdaten

### Eigenschaften

geologische Highlights Streckentour

### Auszeichnungen (& Barrierefreiheit)

🍴🚶 Einkehrmöglichkeit

Berner Wanderwege

Aktualisierung: 12.02.2015



Quelle

**Berner Wanderwege**

Moserstrasse 27

3000 Bern 22

Telefon +41 (0)31 340 01 01

Fax +41 (0)31 340 01 10

info@bernerwanderwege.ch

http://www.bernerwanderwege.ch

Bergwanderweg ab Alpiglen. Landschaftlich

grossartiger Passweg zum Übergang ins Lüttschintal. Die Nähe der Bergriesen und der Gletscher, die zahlreichen Wildbäche und die prächtige Pflanzenwelt lassen diese Wanderung zum eindrucklichen Erlebnis werden. Naturwunder wie der Reichenbachfall und die Rosenlauri-Gletscherschlucht liegen direkt am Weg. Dieser hat sehr an Attraktivität gewonnen, seit es gelungen ist, die Wanderroute von der stark befahrenen Strasse weg zu verlegen. Teilstück der Schweizerischen Alpenpassroute (Sargans–Montreux). Hartbelagteilstücke zu Beginn der Wanderung.

Vom Bahnhof Meiringen geht man in östlicher Richtung zum Alpbach und auf der Hauptstrasse aarewärts. In Willigen, dem Hauptort der Gemeinde Schattenhalb, zweigt der Schattenhalber Kulturweg von der Hauptstrasse ab und führt auf dem historischen Scheideggweg nach Schwendi hinauf. Dieser ehemalige Saumweg stellte die Handelsverbindung Meiringen–Grindelwald dar. Er diente zudem als Zugang zum touristisch schon früh bedeutsamen Rosenlauri-Bad. Auffallend sind die mit runden, rötlichen Granitsteinen gepflasterten und mit einer Trockenstützmauer geschützten Wegabschnitte. In

# Auf altem Passweg zur Grossen Scheidegg

Schwendi gestattet ein zehnmütiger Abstecher einen Besuch des tosenden Rychenbachfalls. In «The Final Problem» liess der englische Krimiautor Sir Arthur Conan Doyle, seines Helden überdrüssig, den Meisterdetektiven Sherlock Holmes am 4. Mai 1891 im Kampf mit seinem Widersacher hier tödlich abstürzen (später musste er ihn des Leserprotestes wegen wiederbeleben!). Bald ist die Aussichtsterrasse Zwirgi erreicht, von wo man einen herrlichen Blick zum Hasliberg und zu den Voralpengipfeln von den Planplatten bis zum Gibel geniesst. Nach nochmaligem kurzem Anstieg über Wiesen und durch Wald folgt in Ledi eine einzigartige Talgrundwanderung über Syten–Chaltenbrunnen–Gschwantenmad (nach Broch–Schwarzwaldalp 1h; nach Mettlen–Gibelplatti–Grosse Scheidegg 3h45) zum Nostalgiehotel Rosenloui. Das Tal hat sich unterwegs geweitet. Der mächtige Stock des Wetterhornmassivs und die wilden Zacken der Engelhörner beherrschen den Horizont.

Der Abstecher in die nahe Gletscherschlucht ist sehr empfehlenswert (Eintrittsgebühr!): Durch dunkle Tunnel und über Brücklein mit schwindelerregenden Tiefblicken steigt man durch den Felsenschlund hinauf, aus dem das Wasser bizarre Formen und Strudeltöpfe modelliert hat. Dauer des Rundgangs 1h. Auch die Strecke Rosenloui–Broch kann abseits der Strasse auf einem Wanderweg zurückgelegt werden. Anschliessend steigt man auf dem alten Saumweg über Schwarzwaldalp–Alpiglen, die Passstrasse mehrmals kreuzend, zur Grossen Scheidegg hinauf. Der Passübergang ist ein vielbesuchtes Ausflugsziel mit prächtiger Aussicht in die Bergwelt.

## Wegbeschreibung

Meiringen - Chaltenbrunnen - Rosenloui - Schwarzwaldalp - Grindelwald/Grosse Scheidegg

### Start der Tour

Meiringen

Koordinaten:

Geogr. 46.727467 N 8.184563 E

UTM 32T 437691 5175202

### Ende der Tour

Grindelwald/Grosse Scheidegg

### Sicherheitshinweise

Diese Route verläuft ausschliesslich auf signalisierten Wegen der Kategorie Wanderweg

## Ausrüstung

Wir empfehlen folgende Ausrüstung: Leichte Trekking-Schuhe, leichter Rucksack, Sonnenschutz, Regenjacke, Taschenapotheke, leichtes Picknick, genügend Flüssigkeit.

## Informationsmaterial

### Karte

Swisstopo Wanderkarte 1:50'000 254T Interlaken, bestellen unter: <http://shop.bernerwanderwege.ch>

### Literatur

Wandervorschlag aus dem Wanderbuch Jungfrau Region Brienersee - Oberhasli, Wanderbuchreihe der BWW, bestellen unter: <http://shop.bernerwanderwege.ch>

## Weitere Infos und Links

Verein Berner Wanderwege, Bern, Tel.: 031 340 01 01, E-Mail: [info@beww.ch](mailto:info@beww.ch), Homepage: [www.bernerwanderwege.ch](http://www.bernerwanderwege.ch)

## Interessante Punkte (9)



 Restaurant

**1** Restaurant

Quelle: Berner Wanderwege



 Wasserfall

**2** Reichenbachfall - Meiringen

3860 Meiringen

Quelle: Berner Wanderwege



 Restaurant

**3** Restaurant

Quelle: Berner Wanderwege




„Tipp des Autors“

 Berggasthof

**4** Berggasthof Kaltenbrunnen-Säge - Meiringen

Kaltenbrunnen

3860 Meiringen

 +41 33 971 19 08

<http://www.sageli.ch>

Quelle: Berner Wanderwege

# Auf altem Passweg zur Grossen Scheidegg




 Restaurant

## 5 Restaurant Rosenloui

Rosenloui

3860 Rosenloui

 +41 (0)33 971 29 12

[info@rosenloui.ch](mailto:info@rosenloui.ch)

<http://www.rosenloui.ch>

Quelle: Berner Wanderwege



 Grillplatz


## 6 Feuerstelle Broch

Schattenhalb

Quelle: Berner Wanderwege



*„Tipp des Autors“*

 Museum

## 7 Historische Säge Schwarzwaldalp

Schwarzwaldalp

Quelle: Berner Wanderwege



 Restaurant

## 8 Chalet-Hotel Schwarzwaldalp - Meiringen

Schwarzwaldalp

3860 Meiringen

 +41 33 971 35 15

[info@schwarzwaldalp.ch](mailto:info@schwarzwaldalp.ch)

<http://www.schwarzwaldalp.ch>

Quelle: Berner Wanderwege



 Restaurant

## 9 Restaurant

Quelle: Berner Wanderwege

## Tour zum Mitnehmen für iPhone und Android



QR-Code scannen und diese Tour offline speichern, mit Freunden teilen und mehr ...

Webseite

<http://regio.outdooractive.com/oar-wanderplaner-ch/s/ZABXK>